



Funktionsliste	Nu	Juli 2017*
Overvågning flere steder	✓	
Fjernbetjening	✓	
Indstilling af tidsskema	✓	
Visualisering (forbrug / effektivitet / driftstimer osv.)	✓	
Energistatistik	✓	
Fejlmeddelelser med grundplan	✓	
Avanceret vedligeholdelse*	Hovedskærm for vedligeholdelse	✓
	Varmemålingsfunktion	✓
	Avanceret energibesparelse	✓
	Service-checker	✓
	Forebyggende vedligeholdelse	✓ (i 2018)

\* FASTLÆGGES SENERE

**Panasonic**

[www.aircon.panasonic.dk](http://www.aircon.panasonic.dk)  
[blog.panasonicnordic.com/da](http://blog.panasonicnordic.com/da)  
[facebook.com/panasonicdanmarkvarmepumper](https://www.facebook.com/panasonicdanmarkvarmepumper)

Panasonic Nordic, filial af Panasonic Marketing Europe GmbH, Germany  
Telefonvägen 26, 126 26 Hägersten, SVERIGE

heating & cooling solutions





## Ny Panasonic AC Smart Cloud

### Fleksibel og skalerbar løsning

- Energibesparende
- Ingen nedetid
- Administration af driftsted(er)

Centralisér kontrollen over dine erhvervslokaler, uanset hvor du er, 24/7. Antallet eller placeringen af dine forretninger er underordnet! Panasonic's nye Cloud-system giver dig mulighed for at få fuld kontrol over alle dine installationer fra din tablet eller fra din pc. Med et enkelt klik modtager alle dine enheder på forskellige lokaliteter statusopdateringer for alle dine installationer i realtid, så du undgår nedbrud og optimerer omkostningerne.

### Fleksibel løsning til din forretning



Når som helst



Hvor som helst



Multiplatform



Internet-browser

### Skalerbar løsning til din forretning



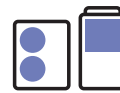
Lille til stor



1 til mange steder



Opgrader funktioner\*



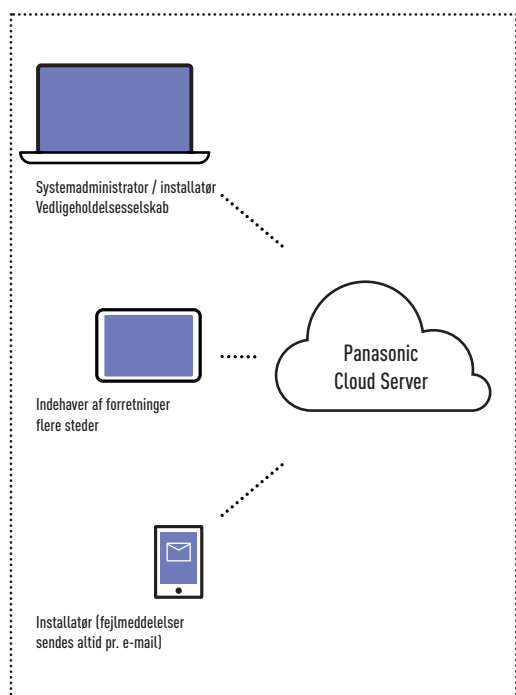
PACi / ECOi / ECO G

\*Tilpasset kundens behov / opgraderede nye funktioner / opgraderet med nye produkter / smart IT-styring

# Med Panasonic AC Smart Cloud får du fuld kontrol over din forretning – og så sparer du penge!

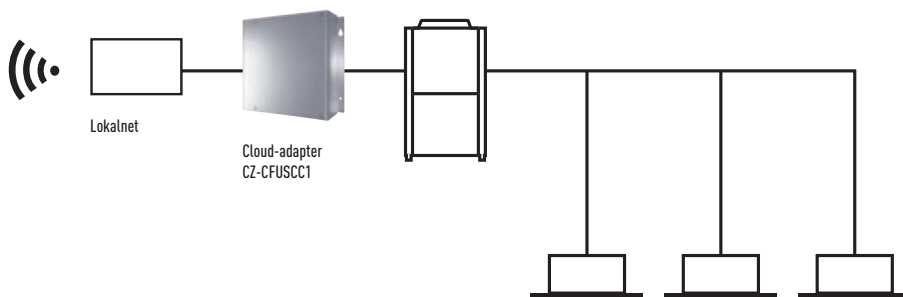


**GANSKE ENKELT KRAEFFULD**



## Tilslutning til skyen

### Valgmulighed 1



Bedst for indehavere af detailforretninger, hoteller og kontorer, der har afdelinger flere steder; kraftfuldt værktøj til smart styring, der sparer penge. Tegnestuer kan også henvise til statiske data fra skyen ved beregning af energiforbrug. Bedst for bygningsadministratorer og vedligeholdelsesselskaber; der kan få flere værdifulde oplysninger fra skyen i fremtiden.

# Hovedfunktioner uden sammenligning

## Overvågning flere steder

- Det er underordnet, hvor mange steder du har - systemet er nemt at styre, betjene, sammenligne steder, lokaliteter og rum.

### Bedst for:

- Indehavere af detailforretninger, hoteller og kontorer, der har afdelinger flere steder
- Installatører / vedligeholdelsesselskaber til central serviceovervågning

## Effektive statistikker til energibesparelse

- Energiforbrug, kapacitet og effektivitetsniveau kan sammenlignes for forskellige parametre (års- / måneds- / uge- / dagsbasis)

### Bedst for:

- Indehavere af detailforretninger, hoteller og kontorer til effektiv styring af energiomkostninger
- Tegnestuer til sammenligning med deres beregninger

## Indstilling af tidsskema

- Timerindstilling som ønsket ugentligt / under ferie
- En indstilling kan kopieres til andre steder

### Bedst for:

- Indehavere af detailforretninger til central styring af åbningstider

## Vedligeholdelsesmeddelelser

- Fejlmeddelelser via e-mail og med grundplan
- Vedligeholdelsesmeddelelser for ECOi / ECO G udendørsenheder

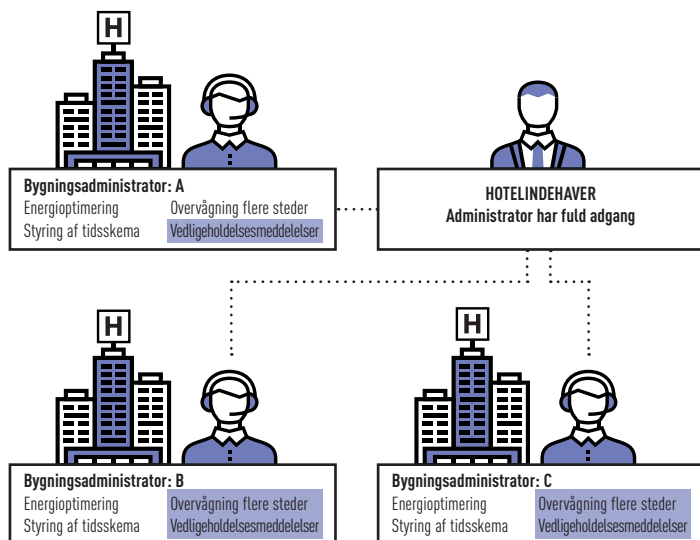
### Bedst for:

- Installatør / vedligeholdelsesselskab, der kan spare tid ved at fjernkontrollere aktuel status

## Brugertilpasning

Administratoren kan oprette brugere som ønsket og tildele tilpassede profiler.

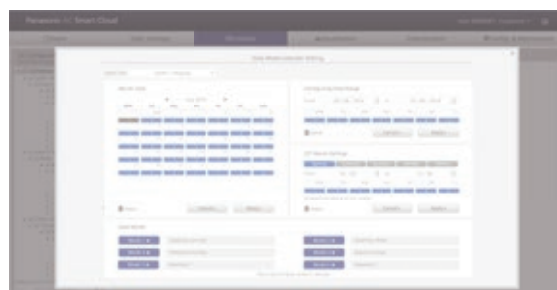
**Eksempel:** Hotelindehavere kan give adgang til "vedligeholdelsesmeddelelser" (eller ved overvågning flere steder) til bygningsadministratorer for hvert hotel.



Overvågning flere steder



Energistatistik



Indstilling af tidsskema



Vedligeholdelsesmeddelelser

**Eksempel:** Vedligeholdelsesselskaber kan få adgang til "vedligeholdelsesmeddelelser" til at varetage deres butikker.

